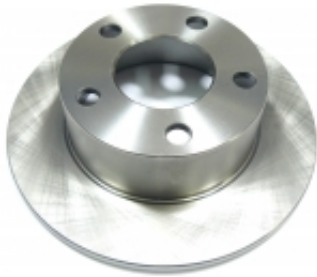


Link do produktu: <https://freno.pl/tarcza-hamulcowa-tyl-audi-a6-c5-skoda-superb-vw-passat-b5-245mm-p-2807.html>



TARCZA HAMULCOWA TYŁ AUDI A6 C5 SKODA SUPERB VW PASSAT B5 245mm

| | |
|------------------|-------------------------|
| Cena | 55,00 zł |
| Dostępność | Dostępny |
| Czas wysyłki | 24 godziny |
| Numer katalogowy | 612300 |
| Producent | Tarcze hamulcowe |

Opis produktu

TARCZA HAMULCOWA NA TYLNAŃ OŚ

- AUDI - A6 C5 - [1997-05]
- SKODA - SUPERB - [2001-08]
- VOLKSWAGEN - PASSAT B5 - [1996-05]

obok przykładowy rysunek pokazujący

sposób pomiaru tarczy hamulcowej

wymiary oferowanej tarczy w mm

A średnica tarczy : 245

B rozstaw otworów: 112

Ilość śrub koła: 5

C średnica otworu centrującego: 68

D wysokość całkowita tarczy: 63,7

E grubość tarczy: 10 [tarcza pełna]

F średnica odsadzenia: 146

waga: 3,6 kg.

Linia oferowanych tarcz hamulcowych

FRENO High Quality Brake Parts

odznacza się bardzo dobrymi parametrami pracy. W ofercie znajduje się ponad 700 referencji bębnow i tarcz hamulcowych: pełnych, wentylowanych, nacinanych, nawiercanych, kierunkowych, malowanych, wysokonawęglanych.

- żeliwo o podwyższonych wartościach ciernych,
- specjalny skład wpływa na długą żywotność tarczy,
- tarcza szlifowana i wyważana na koniec produkcji,
- tolerancja zgodna z normą ECE R90, 0,050- 0,15 mm

wysoka jakość produktu, polska marka serwisowa stosowana przez wielu mechaników,

Nr zamienne tarczy hamulcowej:

612300, DF2651, 92057503, 08.5743.14, ATM0217, ROT1067, 0986478132, 24.0110-0201.1, A1401P, BG2746

| | |
|------------|------------|
| AUDI | 4A0615301A |
| AUDI | 4A0615601A |
| AUDI | 8E0615601 |
| SEAT | 4A0615601A |
| SEAT | 8E0615601 |
| SKODA | 4A0615601A |
| SKODA | 8E0615601 |
| VOLKSWAGEN | 4A0615601A |
| VOLKSWAGEN | 8E0615601 |

wysoka jakość produktu, polska marka serwisowa

system hamulcowy: lucas