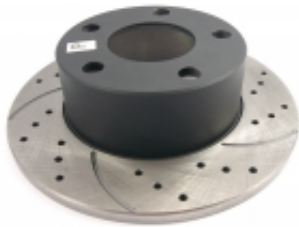


Link do produktu: <https://freno.pl/tarcza-hamulcowa-tyl-sport-gt-audi-a6-c5-skoda-superb-vw-passat-b5-245mm-p-1899.html>



TARCZA HAMULCOWA TYŁ SPORT GT AUDI A6 C5 SKODA SUPERB VW PASSAT B5 245mm

Cena	107,00 zł
Dostępność	Dostępny
Czas wysyłki	24 godziny
Numer katalogowy	612300GT
Producent	Tarcze hamulcowe

Opis produktu

TARCZA HAMULCOWA NA TYLNAŃ OŚ SPORT GT

- AUDI - A6 C5 - [1997-05]
- SKODA - SUPERB - [2001-08]
- VOLKSWAGEN - PASSAT B5 - [1996-05]

system hamulcowy: lucas

obok przykładowy rysunek pokazujący

sposób pomiaru tarczy hamulcowej

wymiary oferowanej tarczy w mm

A średnica tarczy : 245

B rozstaw otworów: 112

ilość śrub koła: 5

C średnica otworu centrującego: 68

D wysokość całkowita tarczy: 63,7

E grubość tarczy: 10 [tarcza pełna]

F średnica odsadzenia: 146

waga: 3,6 kg.

Nr zamienne tarczy hamulcowej:

612300, DF2651, 92057503, 08.5743.14, ATM0217, ROT1067, 0986478132, 24.0110-0201.1, A1401P, BG2746

AUDI	4A0615301A
AUDI	4A0615601A
AUDI	8E0615601
SEAT	4A0615601A
SEAT	8E0615601
SKODA	4A0615601A
SKODA	8E0615601
VOLKSWAGEN	4A0615601A
VOLKSWAGEN	8E0615601

tarcza hamulcowa nacinana, nawiercana i malowana, **SPORT GT** polskiej, bardzo dobrej marki

wysoka skuteczność hamowania

podwyższone parametry pracy, hartowana

dzięki malowaniu nie rdzewieje

doskonała dla wszystkich aut, szczególnie do wyższych mocy

wyważane pod koniec procesu produkcji