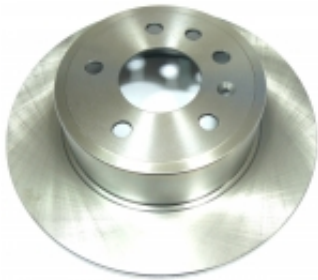


Dane aktualne na dzień: 03-04-2025 04:53

Link do produktu: <https://freno.pl/tarcze-hamulcowe-tyl-opel-vectra-b-saab-93-95-900-ii-p-3035.html>



TARCZE HAMULCOWE TYŁ OPEL VECTRA B SAAB 93 95 900 II

Cena	89,00 zł
Dostępność	Dostępny
Czas wysyłki	24 godziny
Numer katalogowy	648700
Producent	Tarcze hamulcowe

Opis produktu

TARCZA [tarczob?ben], HAMULCOWY NA TYLN? O?

- OPEL - VECTRA B - [1995-03]
- SAAB - 9-3 - [1998-03]
- SAAB - 9-5 - [1997-09]
- SAAB - 900 II - [1993-99]

obok przycisku rysunek pokazujący

sposób pomiaru tarczy hamulcowej

wymiary oferowanej tarczy w mm

A: średnica tarczy: 266

B: rozstaw otworów: 110

ilość śrub koła: 5

C: średnica otworu centralnego: 65

D: wysokość całkowita tarczy: 69

E: grubość tarczy: 10 (tarcza pełna)

F Technica odhadzenie: 170

waga: 4,8 kg.

Nr zamienné tarczy (tarczob/brn) hamulcowej:

648700, DF2773, ATM1619, ROT1297, 92075703, OR.7015.10, 0986478436, 24.0110-0226.1, BG3274, DDF811, O1331F

OPEL	5391578
OPEL	569118
OPEL	569210
OPEL	93182293
SAAB	4565693
SAAB	4837027
SAAB	4839015
SAAB	4839338
SAAB	5024260
SAAB	5084751
SAAB	5391578

Linia oferowanych tarcz hamulcowych

FRENO High Quality Brake Parts

odznacza si? bardzo dobrymi parametrami pracy. W ofercie znajduje si? ponad 700 referencji b?bnów i tarcz hamulcowych: pe?nych, wentylowanych, nacimanych, nawiercanych, kierunkowych, malowanych, wysokona?glanych.

- ?eliwo o podwy?szonych warto?ciach ciernych,
- specjalny sk?ad wp?ywa na d?ug? ?ywotno?? tarczy,
- tarcza szlifowana i wywa?ana na koniec produkcji,
- tolerancja zgodna z norm? ECE R90, 0,050- 0,15 mm

wysoka jako?? produktu, polska marka serwisowa stosowana przez wielu mechników

system hamulcowy: teves

wersje z ko?em na 5 ?rub

SAAB by?y dwa rodzaje, prosz? sprawdzi?